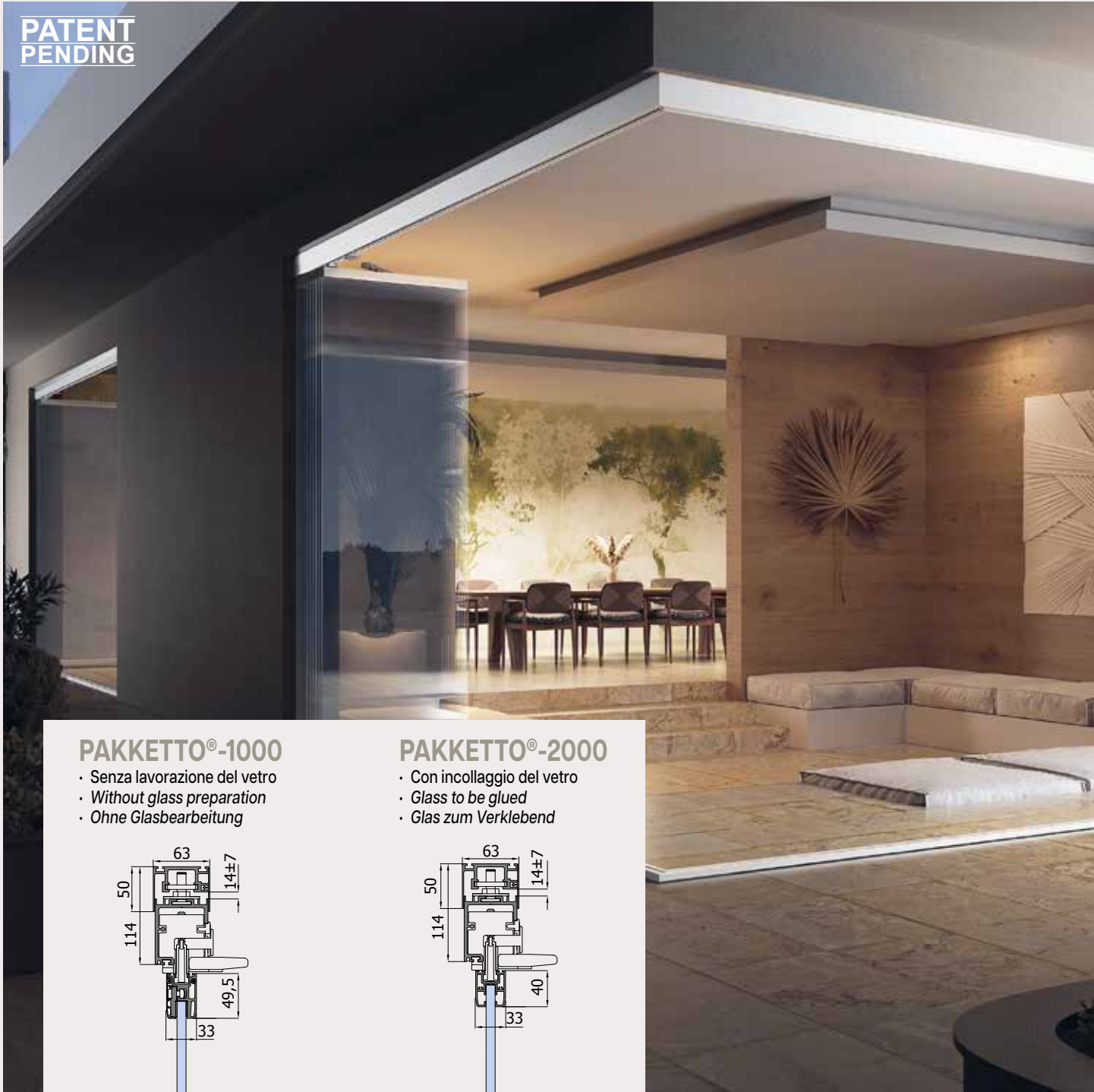


- Sistema a pannelli mobili in vetro con guida a terra, impacchettabili senza la baia di parcheggio.  
Profili anta senza fori nel vetro o profili anta ad incollaggio con fori nel vetro.
- Slide and turn system with bottom guide and without parking bay.  
Panels without holes in the glass or profiles to be glued with holes in the glass.
- Schiebe-Dreh-Systeme mit beweglichen Glasmodulen und Bodenschiene, ohne Parkraum. Glas ohne Bohrungen, oder Profil zum Verklebend mit Glasbohrungen.

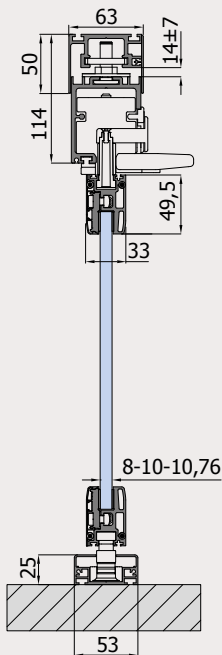
PATENT  
PENDING

OUTDOOR



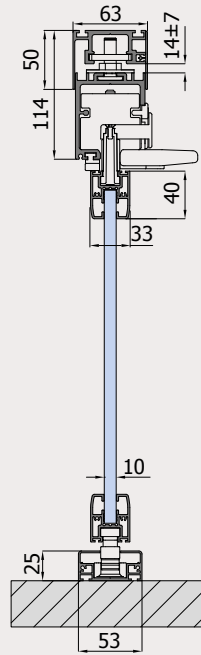
## PAKKETTO®-1000

- Senza lavorazione del vetro
- Without glass preparation
- Ohne Glasbearbeitung



## PAKKETTO®-2000

- Con incollaggio del vetro
- Glass to be glued
- Glas zum Verklebend



xme719



8-10-10,76  
PAKKETTO-1000



10  
PAKKETTO-2000



50 KG



3000  
min 650  
max 800



P824



F3752



- VERSIONE LINEARE
- LINEAR VERSION
- LINEARE VERSION

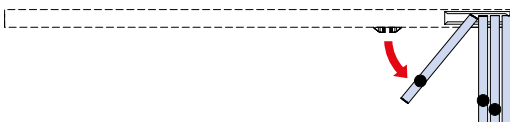


- VERSIONE AD ANGOLO CON IMPACCHETTAMENTO TUTTO DA UN LATO
- CORNER VERSION WITH STACKING ON ONE SIDE
- ECKVERSION MIT PARKBEREICH AUF EINER SEITE



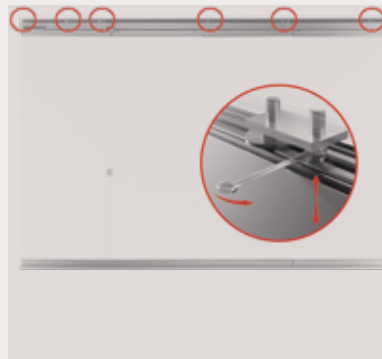
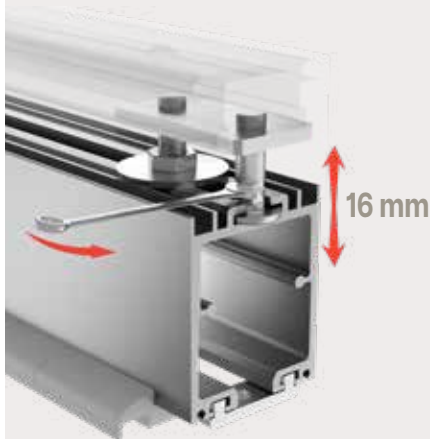
- 3 MODELLI DI GUIDA A PAVIMENTO PER SODDISFARE OGNI ESIGENZA
- 3 FLOOR PROFILE MODELS TO SUIT ALL NEEDS
- 3 BODENSCHIENEMODELLE FÜR JEDE ANFORDERUNG

- |                           |                          |                          |
|---------------------------|--------------------------|--------------------------|
| • Guida sopra pavimento   | • Guida incassata        | • Guida con scivolo      |
| • Floor guide             | • Recessed floor guide   | • Floor guide with ramp  |
| • Bodenschiene aufliegend | • Versenkte Bodenschiene | • Bodenschiene mit Rampe |



OUTDOOR

## 1. REGOLAZIONE DINAMICA - DYNAMIC ADJUSTMENT - DYNAMISCHE EINSTELLUNG



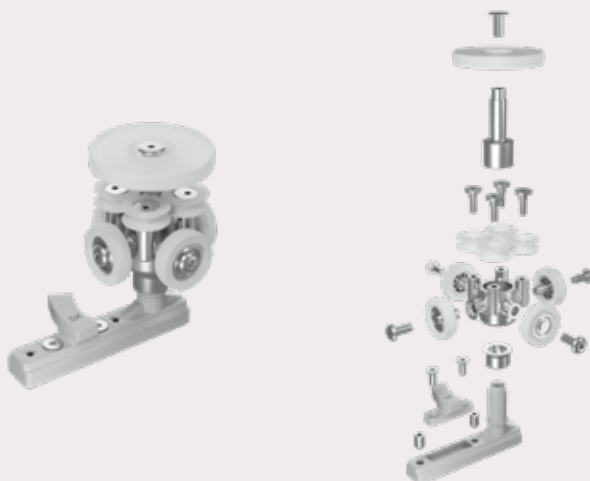
- Regola frontalmente, nella massima comodità, spostando il punto di regolazione dove vuoi ed in qualsiasi momento (anche ad installazione avvenuta) per ottenere la massima efficienza nell'allineamento delle ante.
- Adjust from the front with maximum convenience by moving the adjustment point wherever and whenever you want (even after installation) to achieve optimal panel alignment.
- Komfortable Fronteinstellung durch freie Platzierung des Einstellpunkts – jederzeit und auch nach der Montage – für höchste Effizienz bei der Flügelausrichtung.

## 2. SISTEMA FALCE - HOOK SYSTEM - HAKENSYSTEM



- Il nostro brevetto che vincola immediatamente le ante dopo una minima rotazione. Grazie ad un nuovo upgrade sulla geometria degli elementi, abbiamo migliorato l'efficienza in fase di apertura e impacchettamento.
- Our patented system locks the panels immediately after minimal rotation. Thanks to an upgrade in the geometry of the components, we've improved the efficiency of opening and stacking.
- Unser Patent verriegelt die Flügel sofort nach einer minimalen Drehung. Mit dem neuen Upgrade der Geometrie haben wir die Effizienz beim Öffnen und parken weiter verbessert.

## 3. CARRELLO - CARRIAGE - LAUFWAGEN



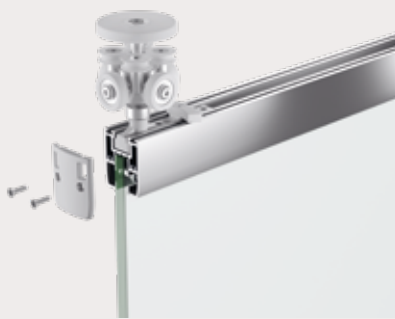
- Insieme alla falce gli elementi che ci contraddistinguono: corpo in Zama e 8 ruote, con diametri maggiorati, per uno scorrimento fluido e unico per questo tipo di prodotto.
- Together with the hook, our distinctive features include a zamak body and 8 oversized wheels for smooth and unique sliding performance in this product category.
- Zusammen mit dem Haken sind dies unsere Erkennungsmerkmale: Zamak-Gehäuse und 8 Räder mit vergrößertem Durchmesser für einen besonders flüssigen Lauf – einzigartig in dieser Produktklasse.

#### 4. MANUTENZIONE - MAINTENANCE - WARTUNG



- Manutenzione ed ispezione senza perdite di tempo e senza fatica, grazie alla possibilità di estrarre l'anta interessata direttamente dalla maschera di uscita senza la necessità di smontare l'intero sistema.
- *Quick and effortless maintenance and inspection thanks to the ability to remove the relevant panel directly from the exit guide without disassembling the entire system.*
- *Wartung und Inspektion schnell und einfach – die betroffene Flügel kann direkt aus dem Austrittsmodul entnommen werden, ohne das gesamte System zu demontieren.*

#### 5. PAK-1000 / PAK-2000



- Stessi binari, stessi accessori, due profili anta a scelta.  
PAK-1000, senza fori nel vetro  
PAK-2000, con fori, ad incollaggio, con dimensioni ridotte
- *Same tracks, same accessories, two panels profile options:  
PAK-1000, without holes in the glass  
PAK-2000, with holes, to be glued, with reduced dimensions.*
- *Gleiche Schienen, gleiches Zubehör, zwei Flügelprofile zur Auswahl:  
PAK-1000, ohne Bohrungen im Glas  
PAK-2000, mit Bohrungen, zum Verkleben, in reduzierter Größe.*

#### 6. CONFIGURAZIONI AD ANGOLO - CORNER CONFIGURATIONS - WINKELKONFIGURATIONEN



- Il nuovo carrello ad 8 ruote scorre liberamente in qualsiasi direzione con fluidità senza eguali.
- *The new 8-wheel carriage slides freely in any direction with unmatched smoothness.*
- *Der neue 8-Rollen-Laufwagen bewegt sich frei und außergewöhnlich geschmeidig in alle Richtungen.*

#### 7. TAPPI LATERALI - ENDCAPS ENDKAPPEN



- Tappi laterali sagomati per chiusura totale degli spazi tra i profili.
- *Shaped endcaps for total closure of spaces between profiles.*
- *Geformte Endkappen für einen vollständigen Abschluss zwischen den Profilen.*

#### 8. CHIUSURA - CLOSURE VERSCHLUSS

**PATENT  
PENDING**



- Nuovo catenacciolo di chiusura con astina invisibile.
- *New locking bolt with invisible rod.*
- *Neuer Verschlussbolzen mit unsichtbarer Stange.*



- Nuovo catenacciolo di chiusura con serraggio e astina invisibile.
- *New locking bolt with closing system and invisible rod.*
- *Neuer Riegelschloss mit Schließsystem und unsichtbarer Stange.*